

**ALTERNATIVE**  
**care**



# PROPÓSITO

---

Dar herramientas a todo el medio profesional, promoviendo su crecimiento laboral y personal y así brindar una gran experiencia al cliente final a través de nuestros productos

---



HAIR  
solution  
GOLD





Tinte en Crema

# HAIR solution GOLD

Coloración Cosmética Profesional

By ALTERNATIVE CARE





Exclusivo para Profesionales



# Coloración Cosmética Profesional

*Está formulada para darle al cabello los siguientes beneficios:*

- Absoluta fidelidad y naturalidad en los tonos.
- Brillo, suavidad y protección
- Perfecta cobertura de canas
- Máxima duración del reflejo





HAIR solution GOLD  
Tinte en Crema para el cabello / Hair Color Cream  
ALTERNATIVE care







# OXIDANTE En Crema Cream Peroxide

Para utilizar en tintes y decoloraciones

Especialmente formulado para obtener  
los mejores resultados con la  
aplicación de tintes  
capilares y decoloraciones  
HAIR SOLUTION GOLD



Mezclar con el tinte capilar  
**HAIR SOLUTION GOLD**  
en proporción 1 + 1

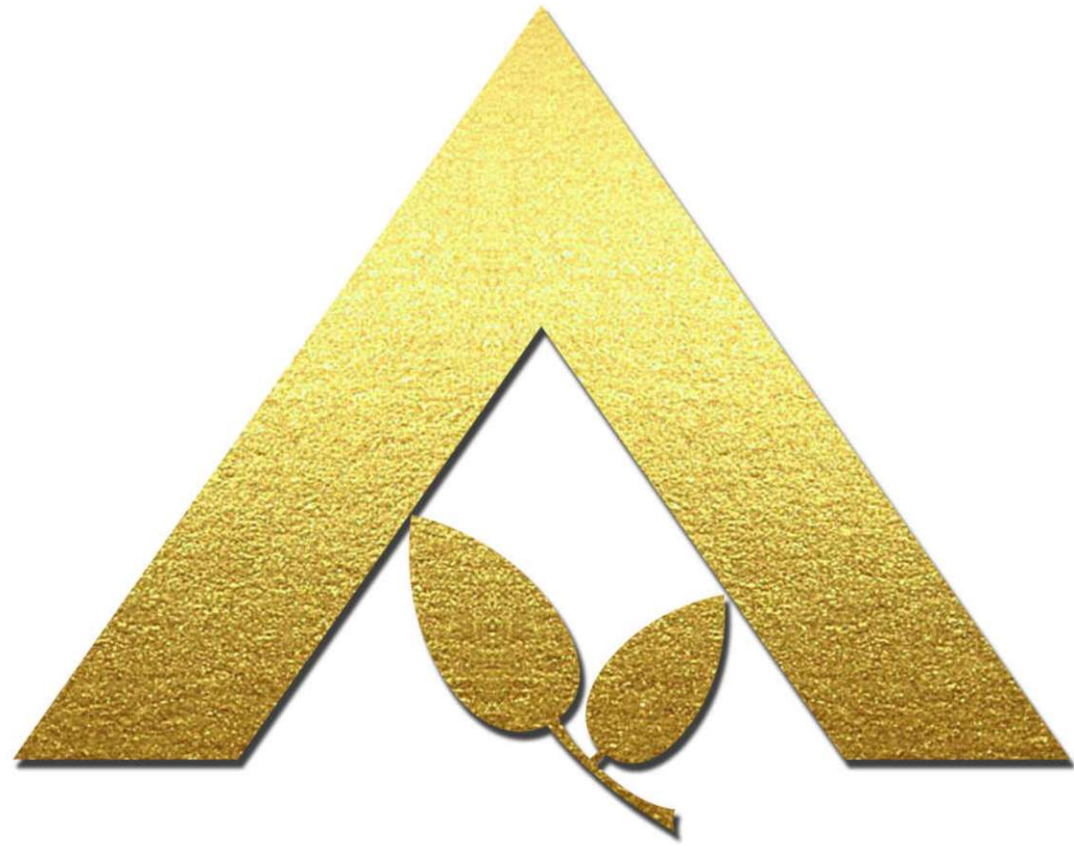
Reservado a Profesionales





# CARTA DE COLOR





ALTERNATIVE  
care<sup>®</sup>





# COLORIMETRÍA - COLORIMETRY

## HAIR SOLUTION GOLD

# HAIR solution GOLD

Hair Solution Gold es una coloración Cosmética Profesional que está formulada para darle al cabello los siguientes beneficios:

- Absoluta fidelidad y naturalidad en los tonos
- Brillo, suavidad y protección
- Perfecta cobertura de canas
- Máxima duración del reflejo

Hair Solution Gold is a Professional Cosmetic coloration that is formulated to give the hair the following benefits:

- Absolute fidelity and naturalness in the tones
- Brightness, softness and protection
- Perfect gray hair coverage
- Maximum highlights duration

### LA COLORIMETRÍA

Es la ciencia que estudia y desarrolla los colores determinando una enumeración para poder identificarlos.

### THE COLORIMETRY

It is the science that studies and develops colors by determining an enumeration in order to identify them.

### LA ENUMERACIÓN

La enumeración de los tintes se lee de la siguiente manera: El número antes del punto es el nivel de color o Tono Base Natural, y los números después del punto representan el Reflejo Primario Dominante y Reflejo Secundario Complementario. El punto separa la Base Natural de los Reflejos.

### THE ENUMERATION

The dyes enumeration reads as follow: The number that comes before the point, it is the level of the color or Natural Base Tone, and the numbers following the point represent the Dominant Primary Highlight and Secondary Complementary Highlight. The point separates the Natural Base from the Highlights.

#### TIP

- Los Tonos Naturales son los esenciales para la cobertura de canas.
- Natural Tones are the essentials for gray hair coverage.

LOS COLORES  
OPUESTOS SE  
NEUTRALIZAN  
ENTRE SÍ:

THE OPPOSITE  
COLORS  
NEUTRALIZE  
EACH OTHER:

Rojo y Verde / Red and Green  
Amarillo y Violeta / Yellow and Violet  
Azul y Naranja / Blue and Orange

En el cabello estas combinaciones de colores opuestos tienden a dar color:

#### MARRÓN

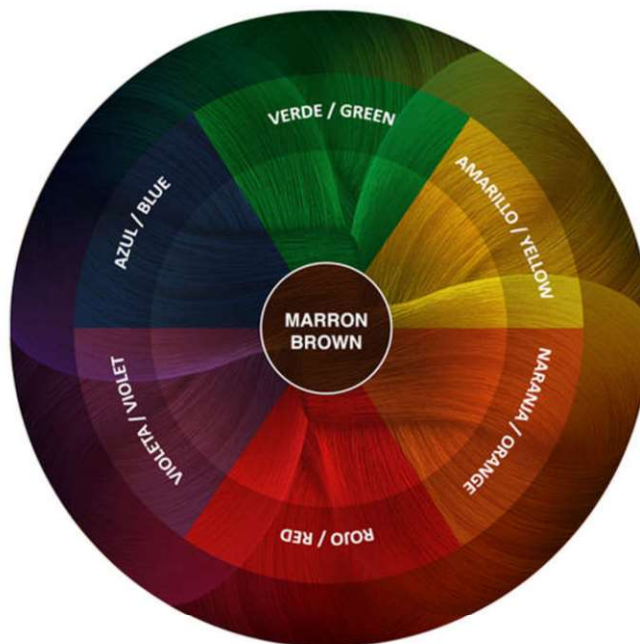
In the hair these opposite color combinations tend to give color:

#### BROWN

# X.YZ

### EJEMPLO - EXAMPLE

- X = Tono Base Natural  
Natural Base Tone
- = Separa la Base Natural de los Reflejos  
Separates the Natural Base of the Highlight
- Y = Reflejo Primario Dominante  
Dominant Primary Highlight
- Z = Reflejo Secundario Complementario  
Secondary Complementary Highlight



La repetición de un número antes o después del punto significa que el Tono o el Reflejo es INTENSO

The repetition of a number before or after the point means that the Tone or Highlight is INTENSE

### TONOS NATURAL NATURAL SHADE

- (1.) - Negro  
Black
- (2.) - Castaño Muy Oscuro  
Very Dark Brown
- (3.) - Castaño Oscuro  
Dark Brown
- (4.) - Castaño  
Brown
- (5.) - Castaño Claro  
Light Brown
- (6.) - Rubio Oscuro  
Dark Blonde
- (7.) - Rubio  
Blonde
- (8.) - Rubio Claro  
Light Blonde
- (9.) - Rubio Muy Claro  
Very Light Blonde
- (9+.) - Rubio Muy Muy Claro  
Extra Light Blonde

### REFLEJOS / HIGHLIGHT

- (.0) - Tono Natural sin reflejo  
Natural Tone without hi
- (.1) - Ceniza / Ash
- (.2) - Perlado / Pearl
- (.3) - Dorado / Golden
- (.4) - Cobrizo / Copper
- (.5) - Caoba / Mahogany
- (.6) - Rojo / Red
- (.7) - Marrón / Brown
- (.8) - Azul / Blue
- (.9) - Plata / Silver

## Naturales Naturals

10.0:	9.0:	8.0:	7.0:	6.0:	5.0:	4.0:	3.0:
Rubio Muy Muy Claro Extra Light Blonde	Rubio Muy Claro Very Light Blonde	Rubio Claro Light Blonde	Rubio Blonde	Rubio Oscuro Dark Blonde	Castaño Claro Light Brown	Castaño Brown	Castaño Oscuro Dark Brown





## Negros Blacks

1.0:

Negro Negro  
Black Black

1.1:

Azabache  
Azabache Black Stone

1.6:

Ébano  
Ebony

1.08:

Pantera  
Panther



## Cenizas Ashes

<b>10.1:</b>	<b>9.1:</b>	<b>8.1:</b>	<b>7.1:</b>	<b>6.1:</b>
Rubio Muy Muy Claro Ceniza Extra Light Ash Blonde	Rubio Muy Claro Ceniza Very Light Ash Blonde	Rubio Claro Ceniza Light Ash Blonde	Rubio Ceniza Ash Blonde	Rubio Oscuro Ceniza Dark Ash Blonde
				



**Marrones  
Browns**

**Chocolates  
Chocolates**

**Caramelos  
Caramels**

**8.7:**  
Glacé  
Glazed

**7.75:**  
Satinado  
Satin

**5.75:**  
Café  
Coffee

**7.77:**  
Chocolate Intenso  
Intense Chocolate

**6.7:**  
Chocolate  
Chocolate

**4.7:**  
Chocolate Oscuro  
Dark Chocolate

**9.03:**  
Caramelo Crema  
Cream Caramel

**8.37:**  
Caramelo Suave  
Soft Caramel

**5.37:**  
Caramelo Tostado  
Toasted Caramel



## Rojos Pasión Duradera

Long Lasting Passion Reds

- 44.55: Salvaje Wild
- 66.46: Amazonas Amazon Rainforest
- 77.44: Fantasía Fantasy



## Rojos Intensos

Intense Reds

- 4.65: Rojo Ardiente Red on Fire
- 5.66: Borgoña Bordeaux
- 6.45: Rubí Ruby
- 7.64: Cereza Cherry
- 8.54: Amor Love







HAIR  
solution  
GOLD

## Super Aclarantes Super lightening

0.00:

Sidra  
Spanish Cider

100.1:

Champán  
Champagne

100.12:

Champán Real  
Royal Champagne



## Platas Silvers

8.92:

Plata Perla  
Silver Pearl

9.2:

Perla  
Pearl

12.89:

Super  
Aclarante Perlado  
Pearly Super Light





HAIR  
solution  
GOLD

Intensificadores  
Intensifiers

0.9:

Plata  
Silver



0.6:

Rojo  
Red





# HAIR solution GOLD



Alternativecare



Alternativecare

[www.alternativecare.com.mx](http://www.alternativecare.com.mx)